

*Risk Management e Broadcast:  
Contesto, rischi ed evoluzione degli scenari*

***Il Risk Management nei Settori Strategici  
Roma, 19 ottobre 2007***

***Giuseppe MASTROMATTEI***  
*Senior Security Manager*  
*RAI*

## Il Rischio

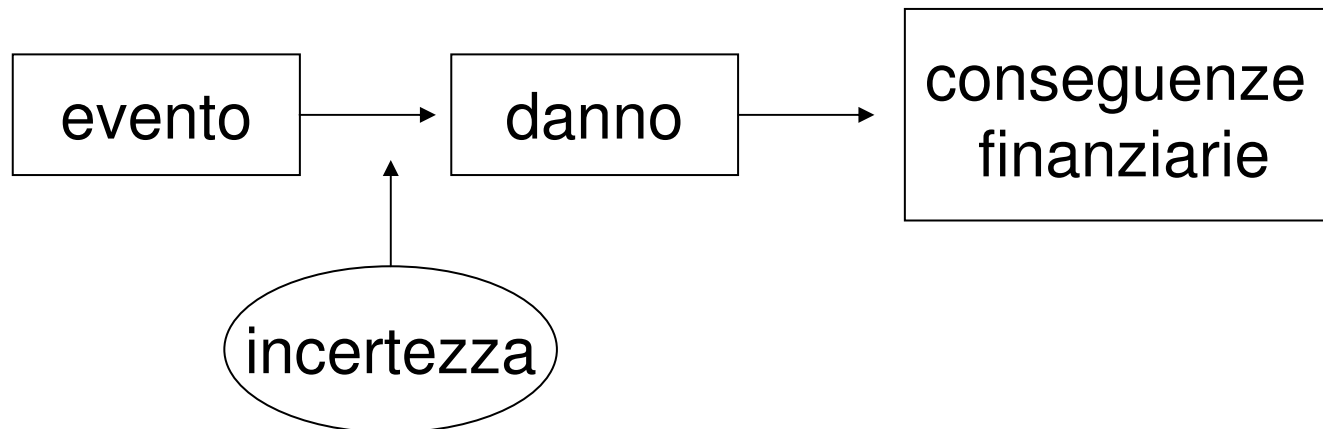
“La Società di cui facciamo parte può essere definita come la Società del rischio. Siamo stati fino ad oggi abituati a certezze che non sono più tali: la famiglia, la sicurezza del posto di lavoro, la sicurezza nazionale.

L’impatto indiscriminato sulla natura delle azioni dell’uomo e le manipolazioni genetiche sono solo la punta dell’iceberg di un insieme di rischi che dobbiamo imparare a valutare e a gestire”.

*Ulrich Beck – La Società del rischio -*

## Il Rischio

è l'esposizione a una possibile perdita economica, danno fisico o danno di altra natura come conseguenza dell'**incertezza** (*difetto di conoscenza*) connessa ad una azione o decisione che deve essere presa.



## I rischi di una azienda

L'avvento delle nuove tecnologie, il mutare delle variabili di mercato, oltre che i cambiamenti intervenuti a livello normativo, pongono le imprese di fronte a nuove interessanti occasioni di business.

Al contempo però, esse risultano molto più vulnerabili che in passato, e quindi, soggette ad un più ampio spettro di potenziali minacce da cui possono derivare gravi danni.

## I rischi di una azienda

Obiettivo di ogni impresa sono sopravvivenza e sviluppo nel lungo periodo;  
Il raggiungimento di tale obiettivo è possibile solo mantenendo relazioni armoniche e reciprocamente vantaggiose con l'ambiente;

## I rischi di una azienda

Mancato raggiungimento del fine per il quale è stata creata;

Mancato raggiungimento del reddito (rischio economico generale);

# **I rischi di una azienda**

## **Evoluzione degli scenari**

I cambiamenti radicali che si sono manifestati nel corso degli ultimi anni hanno costretto le aziende ad affrontare nuove sfide e a confrontarsi con nuovi scenari di riferimento.

# **I rischi di una azienda**

## **Nuovi scenari nuovi rischi**

### **Apertura verso l'esterno**

Rilascio inconsapevole di informazioni-diffusione di know-how

### **Ricorso all'outsourcing**

Comportamenti scorretti e/o scarsa attenzione dell'outsourcer al problema sicurezza

### **Dipendenza dai "ritrovati" tecnologici**

Gestione di strutture tecnologicamente complesse e Computer crime

### **Riorganizzazioni aziendali**

Generazione di relazioni "instabili" e ritorsioni

## Classificazione del rischio

### Rischi puri:

che offrono solo la possibilità di una perdita (*relativi ad eventi di natura dolosa o accidentale*)

### Rischi di mercato (speculativi):

che offrono la possibilità di una perdita o di un guadagno (*potenziale convenienza nell'intraprendere una attività di impresa*)

## **Naturali**

Terremoti  
Inondazioni  
Alluvioni  
Uragani  
Tempeste

## **Sociali**

Furti e rapine  
Comportamenti colposi  
Infedeltà  
Negligenza

## **Economici e Competitivi**

Interruzione servizio  
Spionaggio Industriale  
Contraffazione prodotto  
Sabotaggio

# **Rischi puri connessi a fenomeni**

## **Tecnici**

Danni stabilimento  
Guasti tecnologici  
Malfunzionamenti  
Prodotti difettosi

## **Personali (safety)**

Morte  
Malattia  
Infortuni

## **Ambientali**

Inquinamento  
Disastro ecologico

### **Naturali**

Clima sui prezzi  
Clima sui consumi

### **Sociali**

Conflitti sindacali  
Modelli di consumo

### **Tecnici**

Nuove tecnologie  
Nuovi processi produttivi  
Forniture  
Prodotti difettosi

**Rischi di mercato  
(speculativi)  
Connessi a fenomeni**

### **Finanziari**

Insolubilità  
Variazioni bancarie  
Variazioni clienti e fornitori

### **Economici e Competitivi**

Variazione inflazione  
Variazione cambio  
Variazione consumi  
Politiche dei prezzi  
Prodotti sostitutivi

## **La gestione dei diversi rischi economici**

La gestione dei rischi speculativi coincide con la gestione di impresa volta a cogliere le opportunità di profitto

I rischi speculativi riguardano diverse competenze produzione (es. creazione di un nuovo prodotto), marketing (es. promozione del prodotto), acquisti (es. uso di nuove tecnologie)

## **La gestione dei diversi rischi economici**

I rischi puri sono un ostacolo all'attività aziendale

La loro rimozione comporta un costo (analisi costi/benefici) e non sono totalmente eliminabili

I rischi puri riguardano una sola competenza:

### **IL RISK MANAGEMENT**

# Risk Management

Data la complessità dei nuovi scenari di riferimento e data la varietà degli strumenti da adottare nell'espletamento delle attività di Risk Management diventa fondamentale adottare un approccio metodologico chiaro, completo e soprattutto coerente con le reali esigenze aziendali.

# Risk Management



# Risk Analysis

E' un approccio integrato che riguarda il trattamento dei rischi puri, suddiviso in tre fasi:

## **Identificazione dei rischi** (risk identification)

*Mira all'identificazione e comprensione delle minacce sulle risorse aziendali. È un'analisi qualitativa*

## **Misurazione statistica del rischio** (risk assessment)

*La classificazione del rischio; delle probabilità di accadimento mediante indagine statistica. È un'indagine quantitativa.*

## **Gestione del rischio** (risk control)

*Selezione e valutazione dell'efficacia dei mezzi intervento per la riduzione del rischio. Interpretazione dei risultati*

# Risk Analysis

Migliora la percezione dei rischi e dei loro effetti sull'azienda;

Migliora la selezione delle risposte da dare ai rischi che si realizzano;

Migliora l'organizzazione del processo di prevenzione e riduzione nell'esposizione dei rischi;

Crea una base di dati dei rischi che si sono realizzati per il loro monitoraggio e per pianificare interventi.

# Identificazione dei rischi

Definizione delle unità di rischio:

*Elementi del patrimonio aziendale che vanno sottoposti a rilevazione; identificazione del grado di aggregazione degli elementi del patrimonio. Le unità di rischio coincidono con il complesso dei beni da assicurare o esposizioni.*

Identificazione delle minacce:

*Le minacce o gli eventi a cui sono esposte le unità di rischio. (spesso le unità sono esposte congiuntamente a più minacce)*

## Identificazione dei rischi

Identificazione dei fattori agevolanti / frenanti i rischi:

*Analisi selettiva ordinata alla definizione dei programmi di sicurezza in grado di fornire suggerimenti chiari sui rischi su cui agire*

Descrizione qualitativa dei danni:

*Si compiono valutazioni circa la conseguenza dell'evento dannoso; si costruiscono scenari descrittivi i risultati delle minacce sulle unità di rischio a differenti livelli di "pessimismo"*

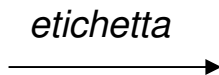
## Misurazione statistica dei rischi

Una volta individuati i rischi e le minacce si procede alla definizione della banca dati dei rischi con la predisposizione di uno *schema entità/relazione*, di un *questionario per la raccolta dei dati*, e dello schema logico della *banca dati*.

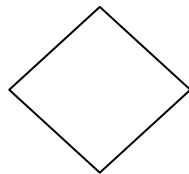
## Modello entità-relazione per la descrizione dei rischi in azienda



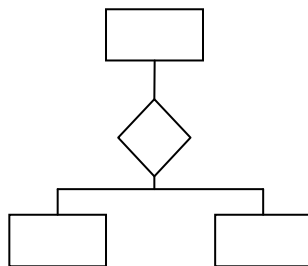
**Entità** (*unità di rischio*)



**Attributo** (*minaccia ad una unità di rischio*)

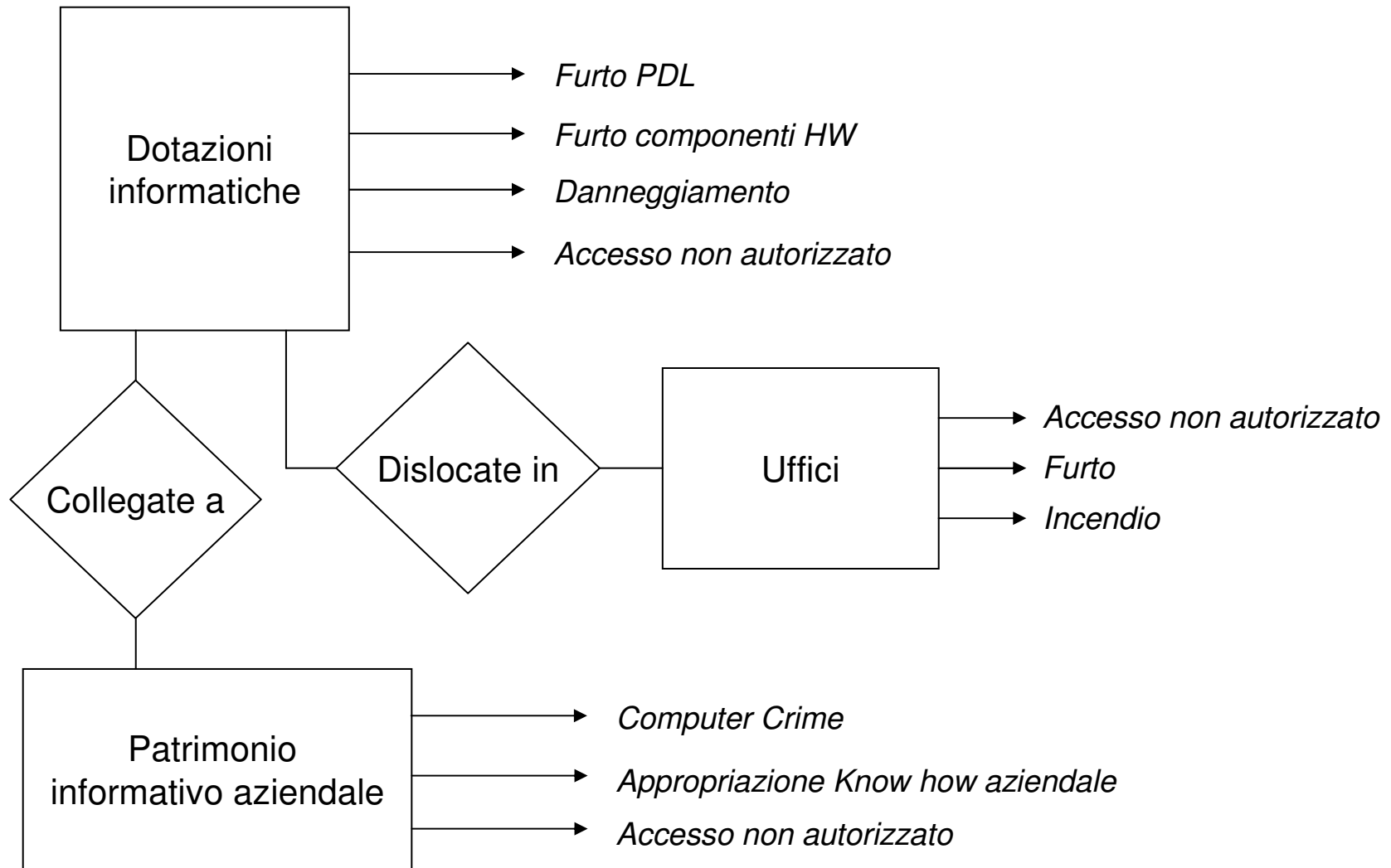


**Relazione** (*collegamento tra le minacce di differenti unità di rischio*)



**Gerarchia di generalizzazione** (*suddivisione dei rischi*)

## Un caso: schema entità/relazione

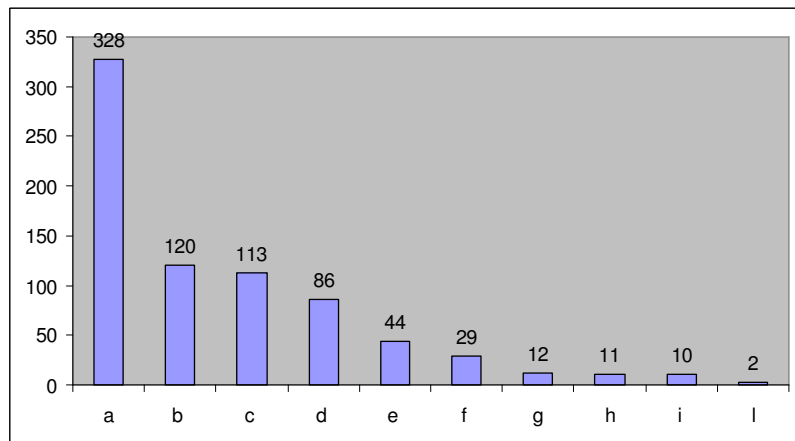


# Un caso: Raccolta dati

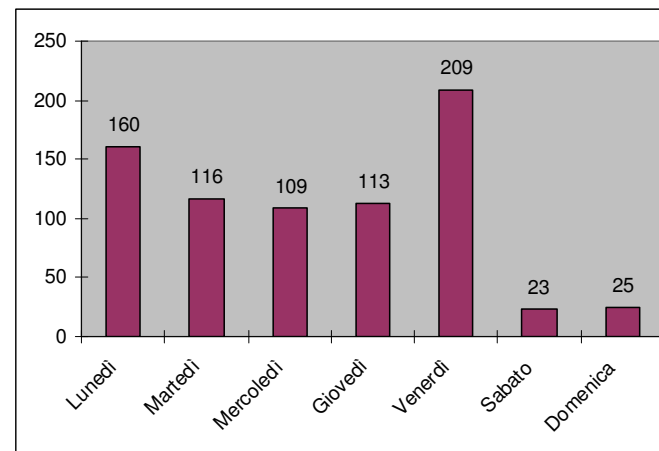
The screenshot shows the 'assist' web application interface. At the top, it says 'Benvenuto MASTROMATTEI GIUSEPPE'. On the left, there are navigation links: 'Certifica', 'Invia Segnalazioni', 'Modifica', 'Esci', and 'Help'. Below these is the 'Rai ICT' logo. The main content area is titled 'Informazioni generali' and displays a table with 4 entries. The table has columns for Certification, Asset ID, Structure, Description, Surname, Name, Asset Type, and Manufacturer. The first row is highlighted in green.

Certificazione	Asset ID	Struttura	Descrizione Str...	Cognome Utilizz...	Nome Utilizzatore	Tipologia Asset	Produttore
SI	113462	RUO	COORDINAME...	MASTROMATT...	GIUSEPPE	Schermo	HP
SI	407540	RUO	COORDINAME...	MASTROMATT...	GIUSEPPE	Stampante indiv...	HP
SI	418405	RUO	COORDINAME...	MASTROMATT...	GIUSEPPE	Docking station	HP
SI	418401	RUO	COORDINAME...	MASTROMATT...	GIUSEPPE	PC portatile	HP

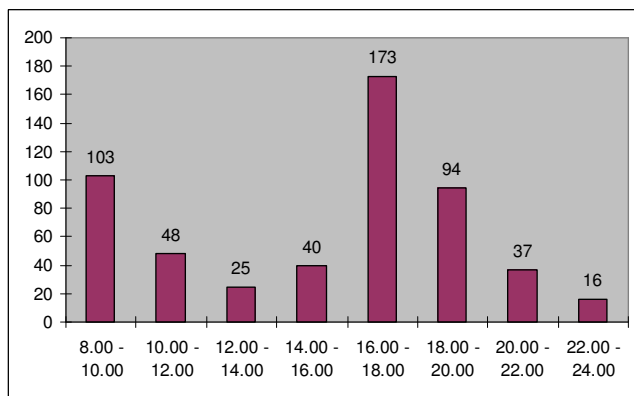
# Un caso: Banca dati



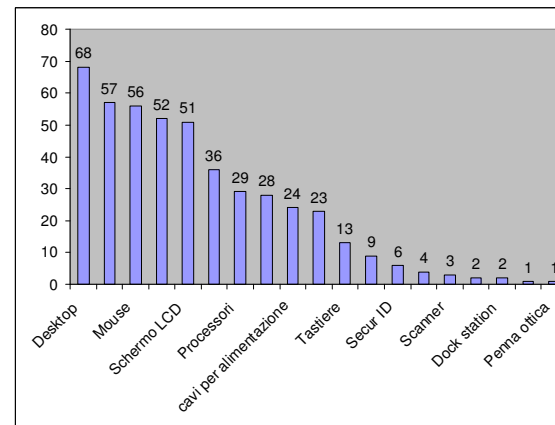
***insediamenti***



***giorni settimana***

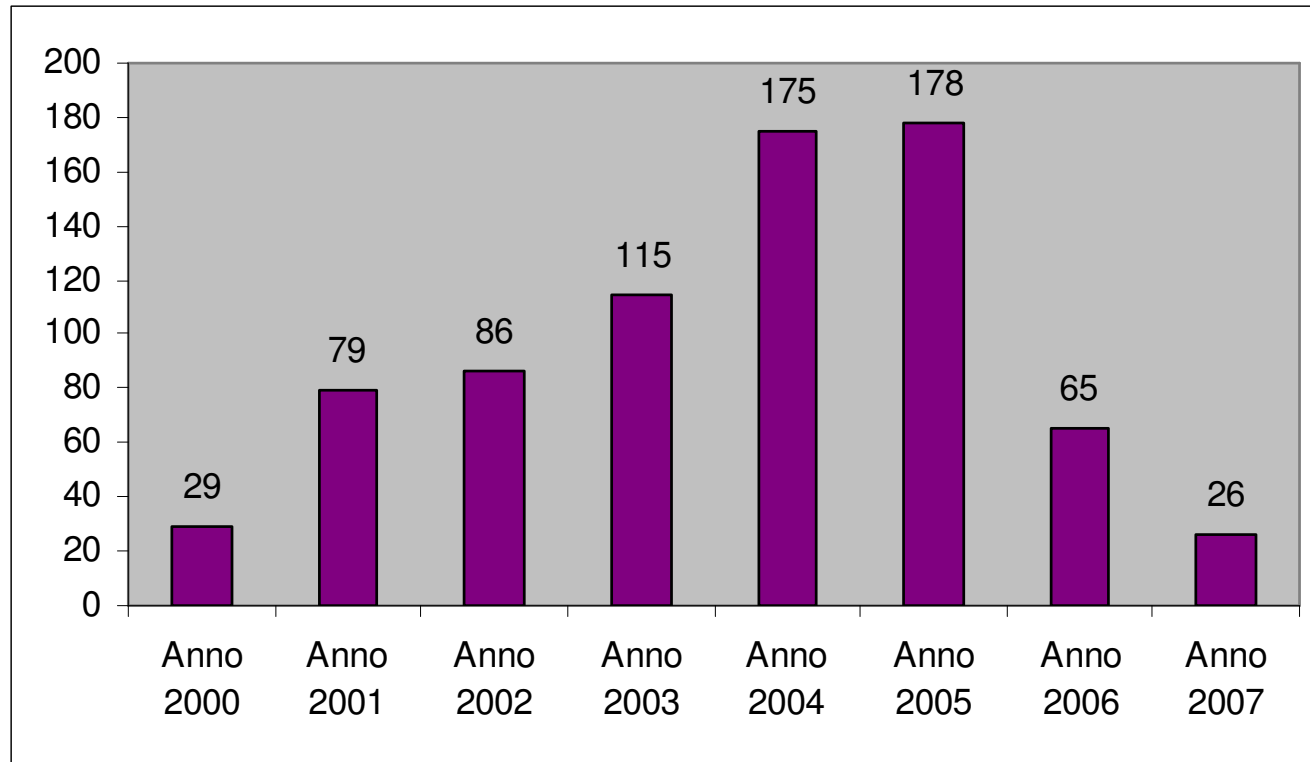


***fasce orarie***

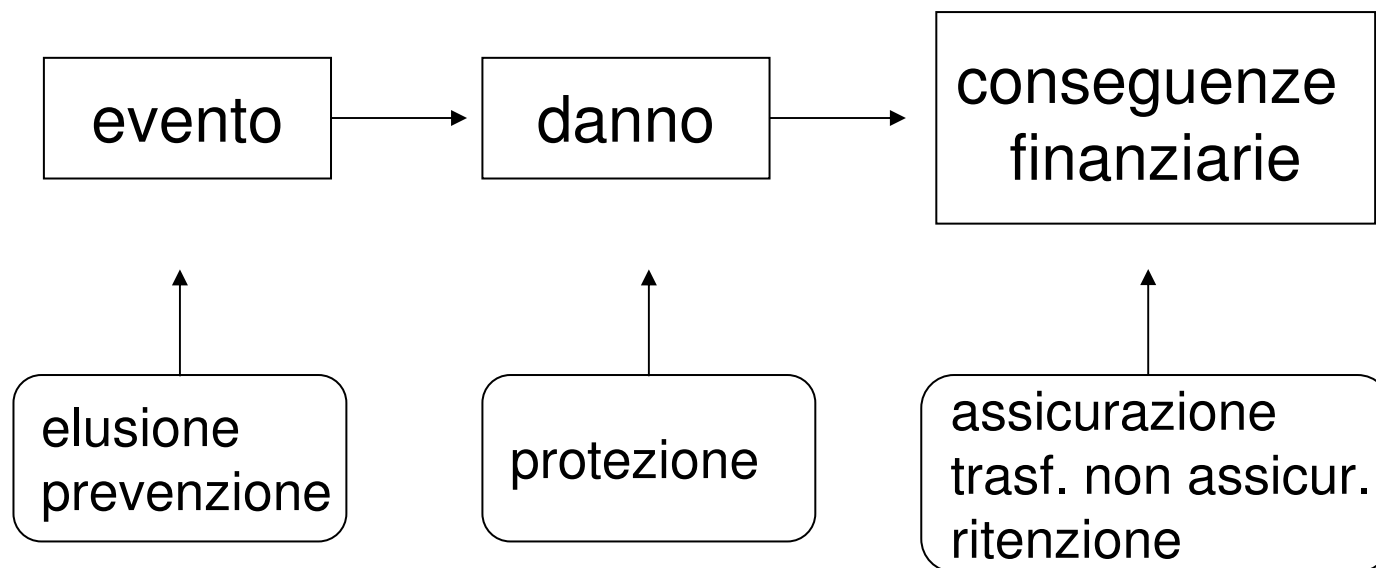


***tipologia***

## Un caso: Analisi statistica



## Il controllo del rischio



# Il controllo del rischio

## **Elusione**

Rinuncia all'attività o alle operazioni che sono all'origine (abbandono di tecnologie non sicure, sostituzione di tecnologie...)

## **Prevenzione**

L'insieme delle misure di sicurezza finalizzate ad impedire il prodursi di eventi dannosi (controllo accessi...)

## **Protezione**

L'insieme delle misure che sono riferite alla minimizzazione del danno (backup, uscite di sicurezza...)

# Il controllo del rischio

## **Assicurazione**

Contratto che garantisce la copertura finanziaria in relazione al verificarsi di sinistri (assicurazione danni) o eventi riguardanti persone (assicurazione vita). Il trasferimento del rischio viene formalizzato mediante una polizza nella quale viene indicato un premio

## **Trasferimento non assicurativo**

Il rischio viene trasferito su soggetti diversi da una assicurazione e viene regolato con un contratto che non ha come oggetto il rischio (es. appalto)

## **Ritenzione**

Assunzione da parte dell'azienda di rischi o di una parte di questi (rischio residuo accettabile)

**In conclusione**  
**Risk management: Perché?**

da un approccio storico ai problemi di tutela  
***(cultura dell'emergenza)***

ad un approccio moderno  
***(cultura della prevenzione)***

grazie per l'attenzione ...

[g.mastromattei@rai.it](mailto:g.mastromattei@rai.it)